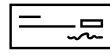


**מורה נבוכים
לשרשרת אספקה
בת קיימא ודלת
כחמן**

ליהיא יוקלה, דירקטור,
מנהלת יחידת ESG , BDO.



הגדרה: שרשרת אספקה בת קיימא

ניהול שרשרת האספקה תוך התייחסות לאופן בו הארגון פועל לזהוי ולניהול השפעות שליליות (קיימות או פוטנציאליות) בהיבטי סביבה וחברה ומנהיג פרקטיקות להפסקת או צמצום ההשפעות הללו.



חשיבות חיזוק היבטי ESG בשרשרת האספקה

חוסן שרשרת
- האספקה -
הפחתת
סיכונים

דרישות של
לקוחות
ומשקיעים

שינויי אקלים
-
סיכון פיזי
ומעבר

היערכות
לרגולציה

שרשרת אספקה בת קיימא: היבטים מרכזיים להתייחסות

אמנות בינ"ל ונושאים לדוגמא לבחינת
סיכוני סביבה וזכויות אדם:

- אמנת באזל - פסולת מסוכנת
- אמנת סטוקהולם - שימוש בכימיכלים
- אמנת Minamata - שימוש בכספית
- זיהום אוויר, קרקע ורעש
- אמנת ILO - זכויות תעסוקתיות
- עבודה בכפייה והעסקת קטינים
- פערי שכר

ספקים עקיפים -
בסקטור בסיכון
גבוה

ספקים ישירים -
ספקים קריטיים

הפקת חומרי גלם

המוצר

עובדי קבלן

עקרונות בניהול שרשרת אספקה מקיימת

אסטרטגיה /
מדיניות וקוד אתי
ייעודי

הגברת השקיפות
לאורך שרשרת
האספקה

מיפוי וזיהוי סיכוני
ESG עיקריים

מדידה, הערכה
ובקרה

ניטור אפקטיביות
הצעדים שננקטו

פעולות להפחתת או
הפסקת ההשפעות
השליליות שזוהו

ליווי והדרכות
לספקים

קידום יעדי ESG

דיווח פומבי

ישנה התמקדות בסיכוני זכויות אדם וסביבה, לרבות צמצום טביעת הרגל הפחמנית ובחינת סיכוני אקלים

נושאים לדוגמא לבחינת התנהלות תקינה של ספקים

אתיקה ורכש אחראי

אתיקה

- מניעת שחיתות
- תחרות הוגנת
- פרטיות מידע

תעסוקה וז"א

עובדים

- בטיחות ובריאות העובדים
- תנאי העסקה וחופש ההתאגדות
- זכויות עובדי קבלן

סביבה

תפעול

- יעילות אנרגטית ומדרך פחמני
- ניהול פסולת ושפכים ומשאבי מים
- סיכוני אקלים

רכש אחראי

- פרקטיקות הרכש של הספקים- חברתי וסביבתי
- שקיפות

זכויות אדם

- מניעת תעסוקת ילדים, כפייה וסחר בבני אדם
- מניעת אפליה והתעמרות

מוצר

- השפעות סביבתיות בשימוש
- סיום חיי מוצר



2027

- עבור חברות באיחוד האירופי: מחזור גלובלי של 1.5 מיליארד יורו ולמעלה מ-5,000 עובדים.
- עבור חברות מחוץ לאיחוד - מחזור באיחוד של 1.5 מיליארד יורו.

2028

- עבור חברות באיחוד: מחזור גלובלי של 900 מיליון יורו ולמעלה מ-3,000 עובדים.
- עבור חברות מחוץ לאיחוד – מחזור של 900 מיליון יורו באיחוד.

2029

- עבור חברות באיחוד: מחזור גלובלי של 450 מיליון יורו ו-1,000 עובדים.
- עבור חברות מחוץ לאיחוד - מחזור באיחוד של 450 מיליון יורו.

דירקטיבה המטילה על חברות עסקיות אחריות על השפעותיהן בהיבטי סביבה וזכויות אדם, אפריל 2024.

על החברות לזהות ולהעריך את ההשפעות על זכויות האדם והסביבה, ולפעול למניעה, הפחתה והפסקה של ההשפעות השליליות המשמעותיות של הארגון ולשרשרת הערך, לרבות חברות בת וספקים.

“על החברה לנקוט באמצעים מתאימים אשר מסוגלים להשיג את יעדי בדיקת הנאותות על ידי טיפול יעיל בהשפעות שליליות, באופן התואם את מידת החומרה והסבירות להשפעה השלילית. יש לקחת בחשבון את נסיבות המקרה הספציפי, מהות והיקף ההשפעה השלילית וגורמי סיכון רלוונטיים, לרבות, במניעה ובמזעור השפעות שליליות..”



התהליך הנדרש:

יש להטמיע את התהליך למדיניות הארגון ומערכות הניהול





SEC – חוק לגילוי בנושא סיכוני האקלים

- פורסם במרץ 2024
- המטרה: לשפר ולתקן את גילויי התאגידים בנושא האקלים עבור משקיעים ושחקנים אחרים בשוק
- יישום מדורג **לכלל התאגידים הציבוריים הרשומים בארה"ב** – במסגרת הדוחות הכספיים
- תואם את המלצות ה-TCFD

Financial statements disclosures

GHG emission disclosures

Qualitative disclosures

Governance disclosures





חוקי האקלים בקליפורניה*

דיווח על מכלול 3

חברות ציבוריות ופרטיות הפועלות בקליפורניה ובעלות הכנסה (גלובלית) של למעלה מ-1 מיליארד\$. נדרשות לדווח על פליטות גזי החממה (מכלול 1,2,3) – החל משנת 2026/2027, ובהמשך לבצע בקרה חיצונית.

סיכוני אקלים

חברות הפועלות בקליפורניה ובעלות הכנסה של למעלה מ-0.5 מיליארד\$ נדרשות לדווח אודות סיכונים פיננסיים כתוצאה מהיבטי אקלים, לצד תכנית להפחתת הסיכונים – החל מ-2026.

*The laws do not clarify what it means to 'do business' in California. This will be established by the California Air Resources board (Carb) as it develops regulations to carry out the laws. Criteria could potentially align with amounts set by the California Franchise Tax Board.

FACT SHEET: Biden-Harris Administration Proposes Plan to Protect Federal Supply Chain from Climate-Related Risks



הלקוח הגדול בעולם – ממשלת ארה"ב, מעל 700 מיליארד דולר הוצאות

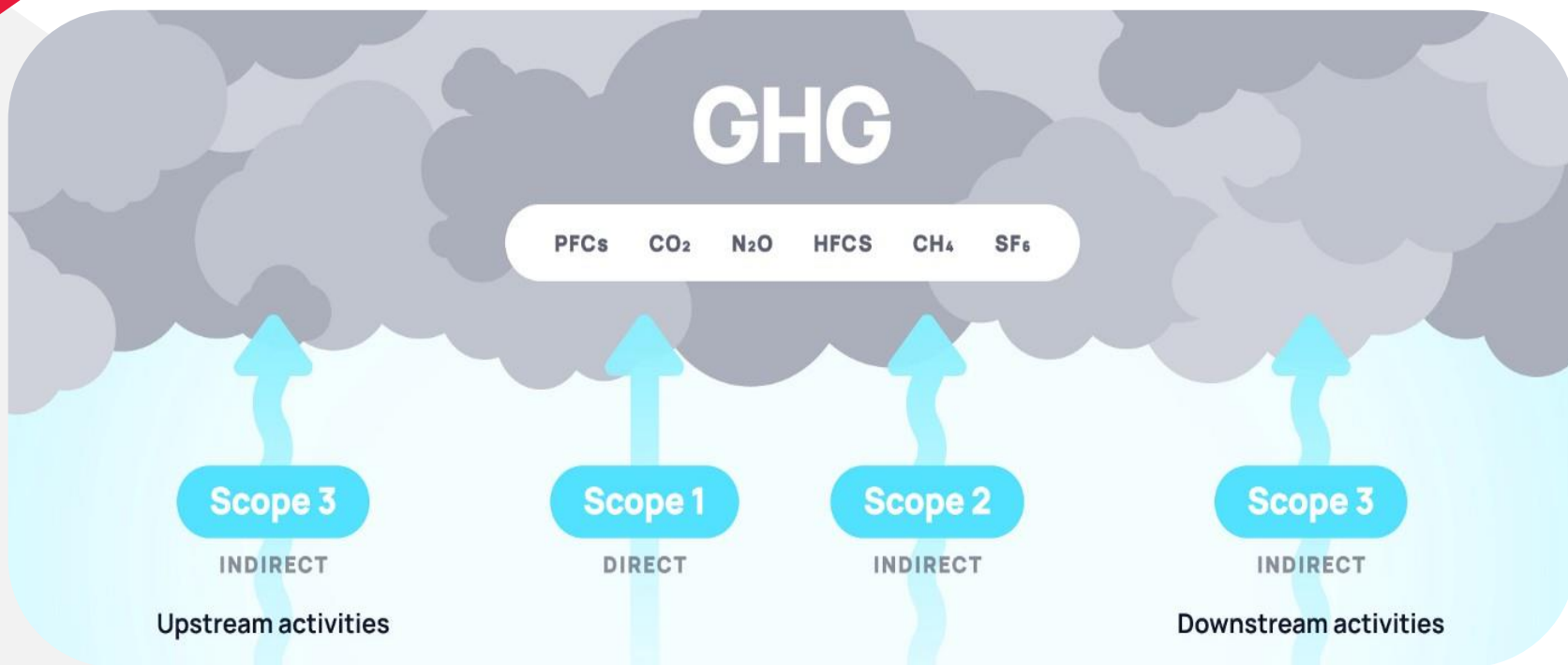
- מעל 50 מיליון דולר - דיווח מכלול 1/2/3 סיכוני אקלים בהתאם ל-TCFD ויעדי פליטות – נט זירו, בהתאם ל- SBTi
- בין 7.5-50 מיליון דולר – רק מכלול 1 ו-2

Federal Contractors		Federal Supplier Climate Risks and Resilience Proposed Rule Requirements		
Segment	Annual Federal Obligations	Scope 1, Scope 2, and relevant categories of Scope 3 emissions in alignment with the GHG Protocol Corporate Standard	Climate Risks assessed in alignment with the recommendations of the Task Force on Climate-Related Financial Disclosures (TCFD)	Emissions reduction target validated by the Science Based Targets Initiative (SBTi)
Major Contractors	>\$50M	Yes (through CDP)	Yes (through CDP)	Yes (through SBTi)
Significant Contractors	>\$7.5M-\$50M	Yes (Scope 1 and Scope 2 only)	No	No
Other Contractors	<\$7.5M	No	No	No

החוק טרם אושר סופית, אך צפוי לעבור בחודשים הקרובים

שרשרת אספקה דלת פחמן

אסטרטגיית הפחתת פליטות אפקטיבית קביעת יעדים בכל המכלולים



◀ **מכלול 1** – פליטות ישירות
שנגרמות כתוצאה מפעילות
החברה

◀ **מכלול 2** – פליטות עקיפות
שנגרמות כתוצאה מפעילות
החברה

◀ **מכלול 3** – פליטות בשרשרת
האספקה. פליטות עקיפות
שנגרמות כתוצאה מפעילות
החברה שאינן כלולות במכלול
1+2 וכאלה שנגרמות בשרשרת
האספקה

שרשרת אספקה מקיימת – החברות הגדולות בעולם קובעות יעדי הפחתת פליטות בשרשרת האספקה



מידת פליטות בשרשרת האספקה – מכלול 3

לקוחות, ספקים
ומחזיקי ענין נוספים



גופי דירוג



S&P Global

ecovadis

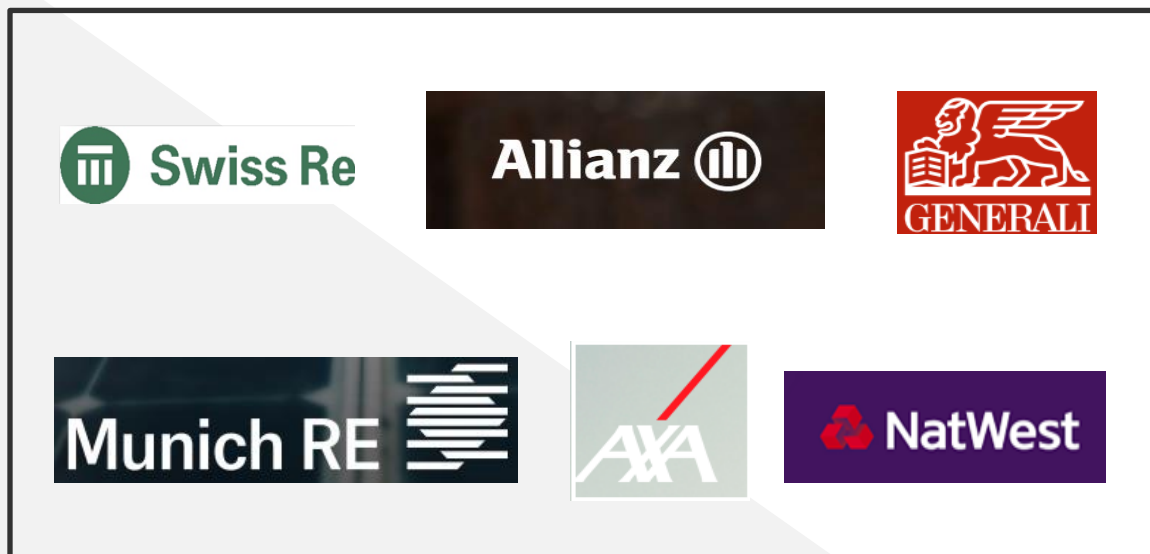
רגולציה



האתגר - ניהול, מדידה והפחתה של פליטות שאינן בשליטה ישירה של החברות

מדידת וניהול פליטות של גופים פיננסיים – מתודולוגיית PCAF

מתודולוגיית PCAF הוא התקן המוביל למדידת 'מכלול 3' בהתייחס לפליטות פחמן בתיק האשראי וההשקעות של גופים פיננסיים

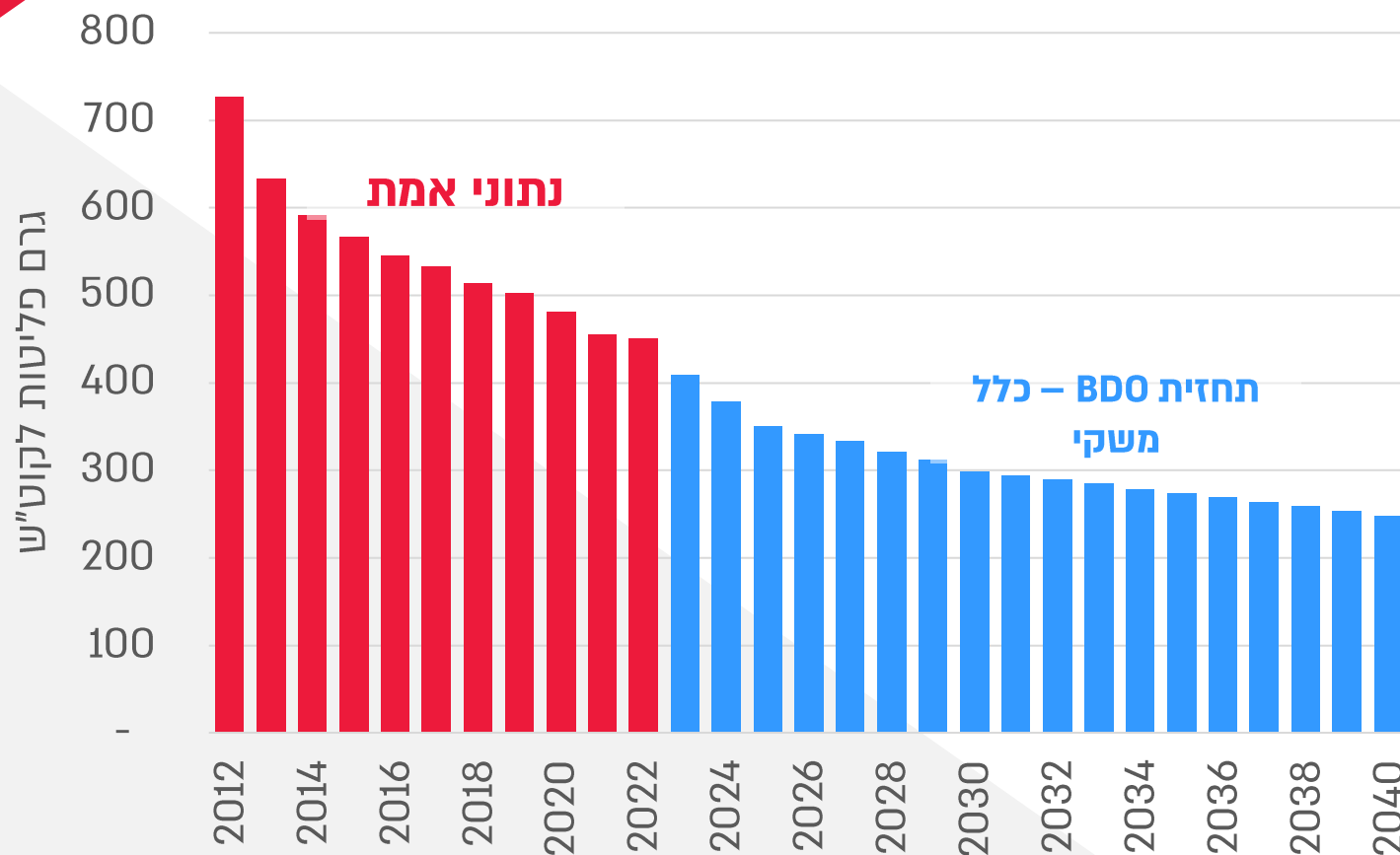


◀ נכון ל-2024, כ-20 חברות ביטוח מהגדולות בעולם מדווחות בהתאם לתקן, וסך הנכסים הפיננסיים שלהן עומד על כ-3.8 טריליון דולר

◀ נכון ל-2024, מעל ל-450 גופים פיננסיים אימצו את מתודולוגיית PCAF ומחזיקים בנכסים פיננסיים בשווי של למעלה מ-85 טריליון דולר

מדידת וניהול פליטות צריכת אנרגיה

עצימות הפליטות מייצור חשמל בישראל



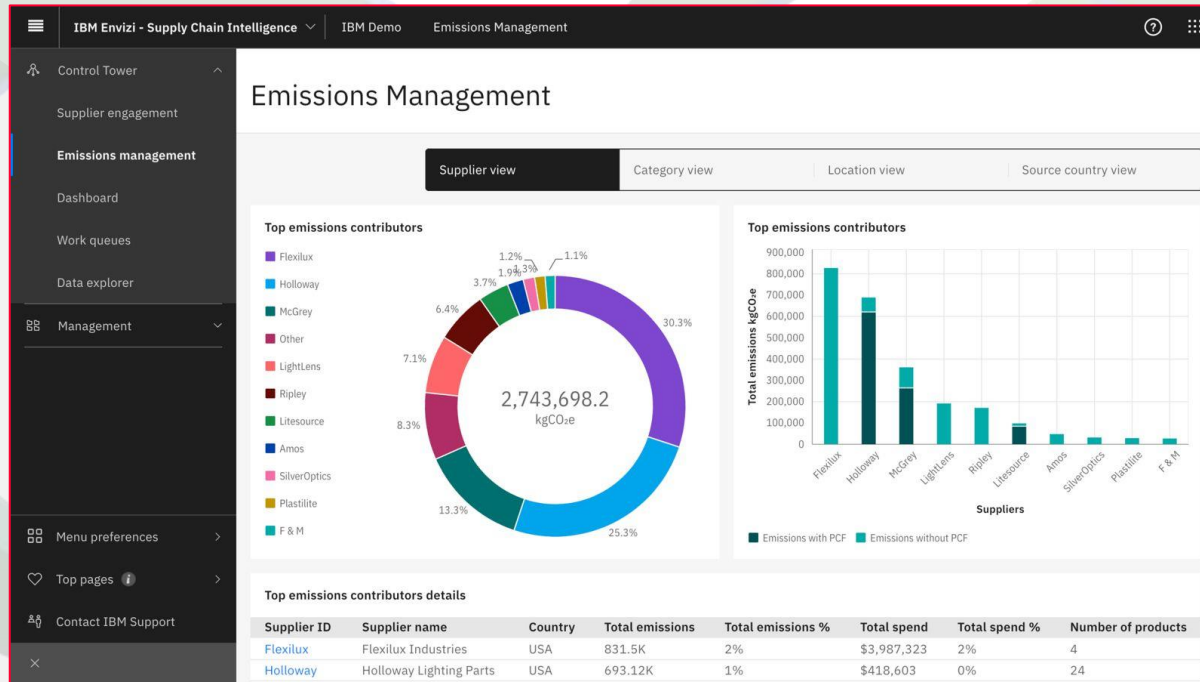
- הרפורמה במשק החשמל מאפשרת מינואר 2024 מעבר לספקי חשמל פרטיים.
- ניהול ומדידת המדרך הפחמני שלכם ושל הספקים שלכם – פוטנציאל הפחתת פליטות, התייעלות אנרגטית והוזלת עלויות חשמל.
- הניסיון שלנו מראה על פוטנציאל הפחתה של כ-30% בפליטות מצריכת אנרגיה תוך 5 שנים, תוך חסכון של כ-10% בעלויות האנרגיה.

מדידת פליטות בשרשרת האספקה – פוטנציאל להתייעלות והפחתת עלויות

כלים לבקרה והערכת ספקים

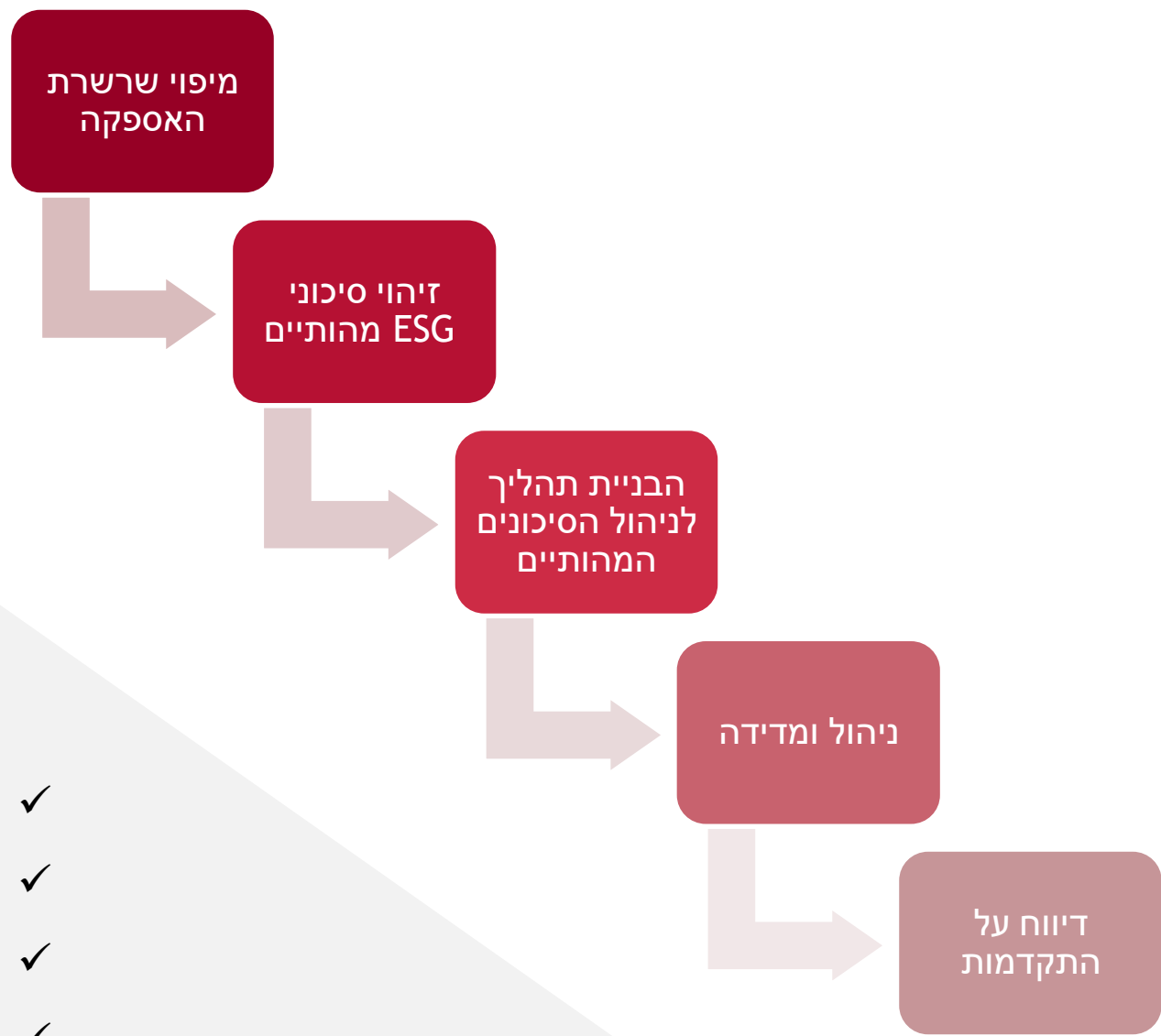
שאלון הערכת ספקים מסייע לחברה להבין היכן הנקודות המשמעותיות לשיפור בשרשרת האספקה.

ניתן לפתח כלי ההערכה באופן עצמאי או באמצעות צד שלישי - בכדי לקבל מידע המאפשר לאתר סיכונים מהותיים, אמצעיים להפחתת הסיכונים, אגרגציה לנתונים ואף דירוג ESG.



כלים לדוגמא לאיסוף נתונים

- איסוף נתונים שיטתי ומבוקר ממספר רב של ספקים
- יצירת דוח סקופ 3 (קטגוריה 1 – מוכנה לבקרה חשבונאית)
- זיהוי ספקים עם מדרך כחמני גבוה, הצבת יעדים לצמצום המדרך הכחמני ומעקב אחרי הביצוע בפועל



- ✓ בחינת רגולציה רלוונטית
- ✓ בחינת דרישות לקוחות
- ✓ בחינת גופי דירוג ESG
- ✓ מכלול 3

תודה !

ליהיא יוקלה,
דירקטור,
מנהלת יחידת ESG,
BDO.